



BIENVENIDO AL HOTEL TORREQUEBRADA

Privilegiadamente situado en 1ª línea de playa en Benalmádena Costa, entre Marbella y Málaga y a tan solo 12 km. del Aeropuerto Pablo Ruiz Picasso, de Málaga.



WELCOME TO THE TORREQUEBRADA HOTEL

Situated in a privileged location on the beach front in Benalmadena Costa, between Marbella and Malaga and only 12 km. from Pablo Ruiz Picasso Airport, Malaga.



El Hotel dispone de 350 habitaciones, todas con vistas al mar entre ellas 86 suites.

Todas las habitaciones están insonorizadas, con terrazas privadas, aire acondicionado, televisión vía satélite e interactiva, hilo musical, teléfono directo, secador de pelo, caja fuerte y mini-bar.



The hotel offers accommodation of 350 rooms (86 suites).

All rooms are soundproof and have private terraces with sea views, air conditioning, piped music, satellite and interactive T.V., telephone, hair dryer, safe and mini-bar.



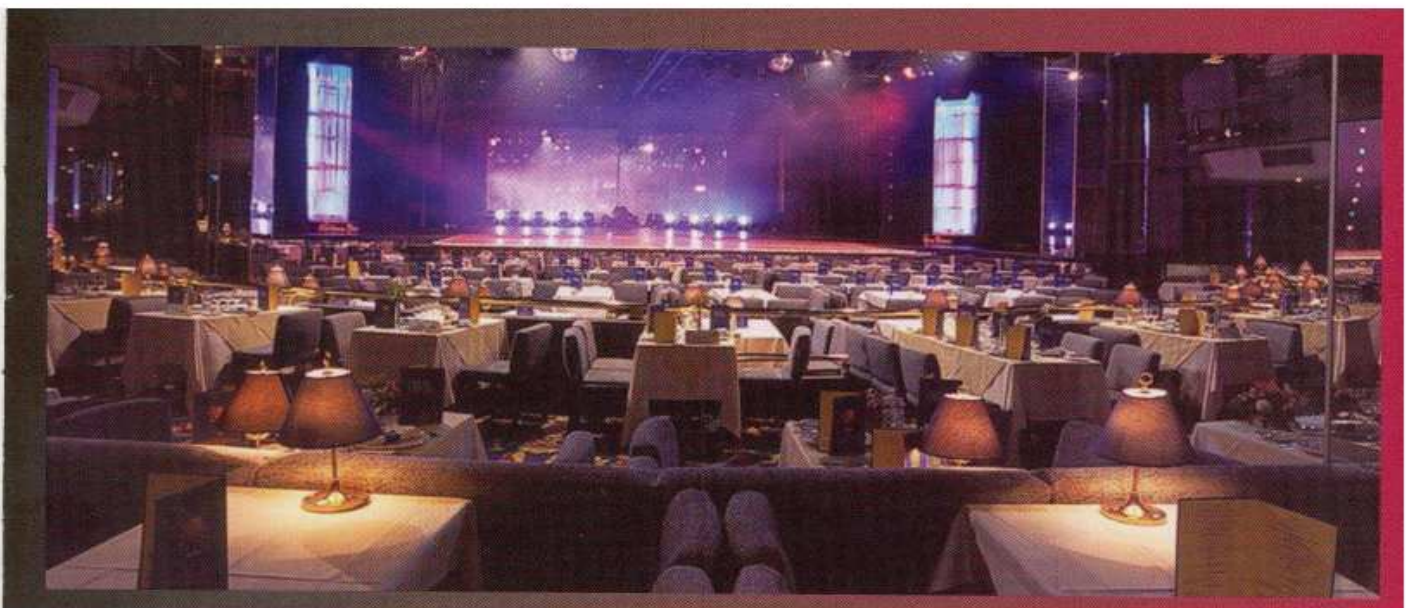
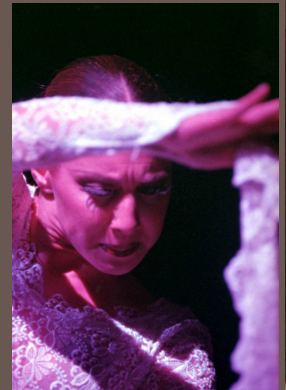
Nuestros restaurantes Pavillón, Café Royal, Grill Casino y Sala Fortuna les ofrecen todo un abanico de posibilidades. Para una copa, aperitivo o cócteles les aconsejamos nuestro Saphir Café o nuestro Bar Casino.

Our restaurants, Pavillon, Cafe Royal, Grill Casino and Sala Fortuna offer a wide range of possibilities. We recommend our Saphir Bar and Casino Bar for drinks, aperitifs and cocktails.



Sala
Fortuna
Espectáculo - Show

La Sala de Fiestas Fortuna única en su género en la Costa del Sol, donde a diario se representa un fascinante espectáculo Flamenco de Carmen Mota



One of the best casinos in Spain

The Fortuna Theatre is unique in the Costa del Sol and has one of the most fascinating Flamenco Show by Carmen Mofa plus a spectacular International Show by Jose Montes, with daily presentations



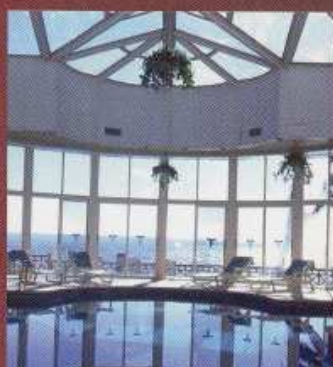
Nuestra situación ofrece, además de un clima ideal en un entorno privilegiado para su ocio, la práctica de todo tipo de deportes (Puerto deportivo y más de 30 campos de Golf).

In addition to an ideal climate and privileged surroundings, our location allows access to a wide variety of sports facilities all year round (Marinas and more than 30 golf courses).



Nuestra situación ofrece, además de un clima ideal en un entorno privilegiado para su ocio, la práctica de todo tipo de deportes (Puerto deportivo y más de 30 campos de Golf). Además para su salud, relax y estética, disfrute de nuestro Spa.

In addition to an ideal climate and privileged surroundings, our location allows access to a wide variety of sports facilities all year round (Marinas and more than 30 golf courses). And in your spare time enjoy our Spa.



El Hotel dispone de un marco idóneo para la celebración de reuniones, congresos, convenciones y lanzamientos de productos, con sus 17 salas de conferencias y banquetes.

The hotel is the ideal location for meetings, conventions, and product launches with 17 conference and banquet suites.



SALAS ROOMS	ESCUELA	TEATRO	II	COMBIO	BANQUETE	GRUPO	Superficie	USABLE AREA	MEDIDAS	DIMENSIONS	ALTURAS	HEIGHT
	SCHOOL	THEATRE	BOARD	BANQUET	RECEPTION	US/MS	(+/-)	(+/-)	METRES	FT	METROS	FT
ALBORAN I	30	40	21	28	--	--	58	624	8.1x7.7	26.5x23.8	3.2	10.5
ALBORAN I	30	40	21	28	--	--	43	462	6.2x6.8	20.3x22.8	3.2	10.5
ALBORAN II	30	40	21	28	--	--	42	452	6.2x6.7	20.3x22	3.2	10.5
ALBORAN IV	30	40	21	28	--	--	43	461	8.7x5	28.5x16.4	3.2	10.5
ATLANTICO Con retroproyección Back projection Architecto/Architect	280 (220) 131	422 (300) 131	84	100	300	400	370	3.983	28.5x13	83.5x42.8	5	16.4
BAHIA I	80	100	46	52	220 (I+II)	280 (I+II)	260 (I+II)	2.799	19x22.8 (I+II)	63x74 (I+II)	2.4	8
BAHIA II	70	75	24	36	--	--	--	--	(Irregular)	--	2.4	8
BEÑALMADENA Escenario/Saige Stage Foyer of Stage 2 y 3	233	360	--	--	290	350	453 100	4.876 1.078	Irregular 12.0x6	Irregular 41.3x26.2	3.10 3.80	10.3 11.92
BOARD ROOMS												
PRESIDENTE	--	--	--	22	--	--	48	526	7x7	23x23	3.2	10.5
EJECUTIVA	--	--	--	22	--	--	49	526	7x7	23x23	3.2	10.5
MASTER	33	40	18	22	--	--	40	430.8	6.5x6	21.3x21.3	3.2	10.5
JUNIOR	12	12	17	12	--	--	19	204.5	6.5x3	21.3x8.8	3.2	10.5
SECRETARIA	12	12	--	10	--	--	19	204.5	6.5x3	21.3x8.8	3.2	10.5
CAFE ROYAL Café Royal Mediario 1, 2 y 3	--	--	--	--	250 500	300 600	--	--	--	--	--	--
FORTUNA	900	850	--	--	500	--	1.050	11.303	42x28	139x84	6	19.9
MEDITERRANEO I	120	170	42	50	130	125	185	1.991.5	15x12.5	89x61	2.4	8
MEDITERRANEO 2	66	96	33-37	40-38	70	70	130	1.339	10.5x12.5	34x41	2.4	8
MEDITERRANEO 3	60	90	35	40	120	75	150	1.615	16x12.5	52x41	2.4	8
MEDITERRANEO (1+2+3)	--	--	--	--	260	280	465	4.945.5	47x12	140x39	2.4	8

FICHA TÉCNICA / TECHNICAL SPECIFICATIONS

350 Habitaciones / Rooms

264 Habitaciones Standard / Standard rooms
20 Habitaciones Superiores / Superior rooms
44 Juniors Suites / Junior Suites
20 Suites Ejecutivas / Executive Suites
2 Suites Reales / Royal Suites

Vistas al mar, aire acondicionado, terraza privada, servicio 24 horas, baño privado, TV satélite e interactiva, minibar, hilo musical, caja de seguridad, productos de acogida y secador de pelo

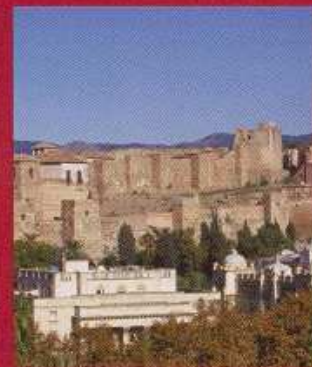
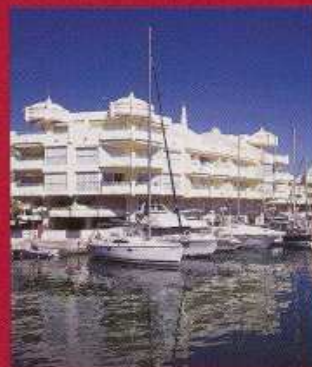
Sea views, air conditioning, private terrace, 24 hour service, private bathroom, satellite and interactive TV, mini-bar, music, safe and room amenities.

GENERAL

- 1 Bar (Saphir Café)
- 4 Restaurantes / Restaurants (Café Royal, Pavillón, Grill Casino y / and Sala Fortuna)
- 1 Casino
- 1 Sala de Fiestas para 500 personas / Cabaret with capacity for 500 people
- Piscina cubierta climatizada, Sauna, Fitness, Masajista, Peluquera, Esteticista / Heated indoor pool, Sauna, Fitness, Masseuse, Hairdresser, Beautician.
- 2 Piscinas exteriores / Outdoors pools
- Tiendas / Shops
- 1 Pista de Tenis / Tennis Court
- Parking cubierto con 8 plantas / 8 floors of covered parking

Desde nuestro hotel descubra Andalucía, una tierra de contrastes, pasiones, cultura, historia e inmejorable gastronomía.

From our hotel you can discover Andalucía, a land of contrasts, passion, culture, history and unbeatable cuisine.





MARBELLA INN
HOTEL ESPAÑA



HOTEL TORREQUEBRADA

Av. del Sol 29630 Benalmádena - Costa del Sol - Málaga - ESPAÑA - Tel: + 34 952 44 60 00 Fax: + 34 952 44 57 02
comercial@torrequebrada.com

www.torrequebrada.com - www.marbellainnhoteles.com

GDS: Amadeus: KYAGTOR - Galileo: KY73113 - Sabre: KY0129 - Worldspan: KYTOR



HOTEL
TORREQUEBRADA

HOTEL TORREQUEBRADA
Avda. del Sol s/n
Benalmadena Costa (Málaga)

Teléfono / Telephone : (00 34) 952 44 60 00
FAX : (00 34) 952 44 57 02

reservas@torrequebrada.com
comercial@torrequebrada.com
fortuna@torrequebrada.com

** Nuevo SPA Torrequebrada, (consulte nuestras promociones puntuales para clientes Hotel)

** Visite virtualmente nuestro hotel en la página www.torrequebrada.com

** No olvide preguntar por nuestras ofertas puntuales de temporada